

7.2 Annexe 2

FONDS POUR LA RECONSTRUCTION D'HAÏTI (FRH)  
du Groupe des Nations-Unies pour le Développement

ETAT D'AVANCEMENT DU PROGRAMME<sup>16</sup>  
COMPTE RENDU TRIMESTRIEL

(A mettre en ligne sur le site du HRF GNUM)

[DATE]

Organisation(s) des NU bénéficiaire(s):		Domaine Prioritaire/Secteur:	
Autorité(s) nationale(s):			
Numéro du Programme:			
Nom du Programme:			
Budget Total:			
Zone d'intervention:			
Date d'approbation/Comité de Pilotage:			
Durée du Programme:	Date de démarrage:		Date de clôture:
Montants engagés:			Pourcentage du montant approuvé:
Montants déboursés:			Pourcentage du montant approuvé:
Retard éventuel (mois):	Commentaires:		

Objectifs:	Réalisations/Résultats:	Pourcentage de réalisation:

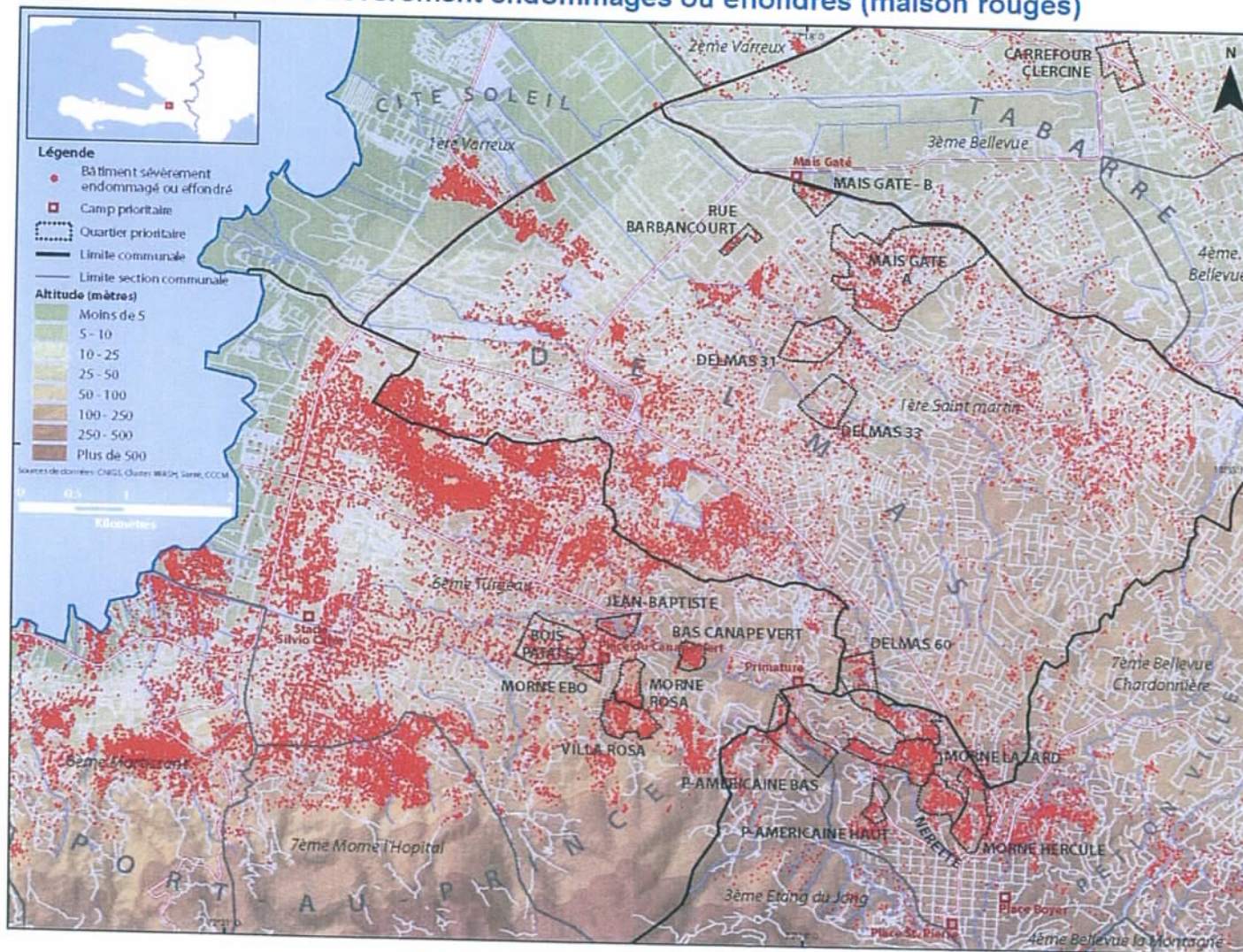
Appréciation qualitative par rapport aux objectifs et aux résultats:

--

<sup>16</sup>Le terme "programme" est utilisé pour projets, programmes et programmes conjoints.

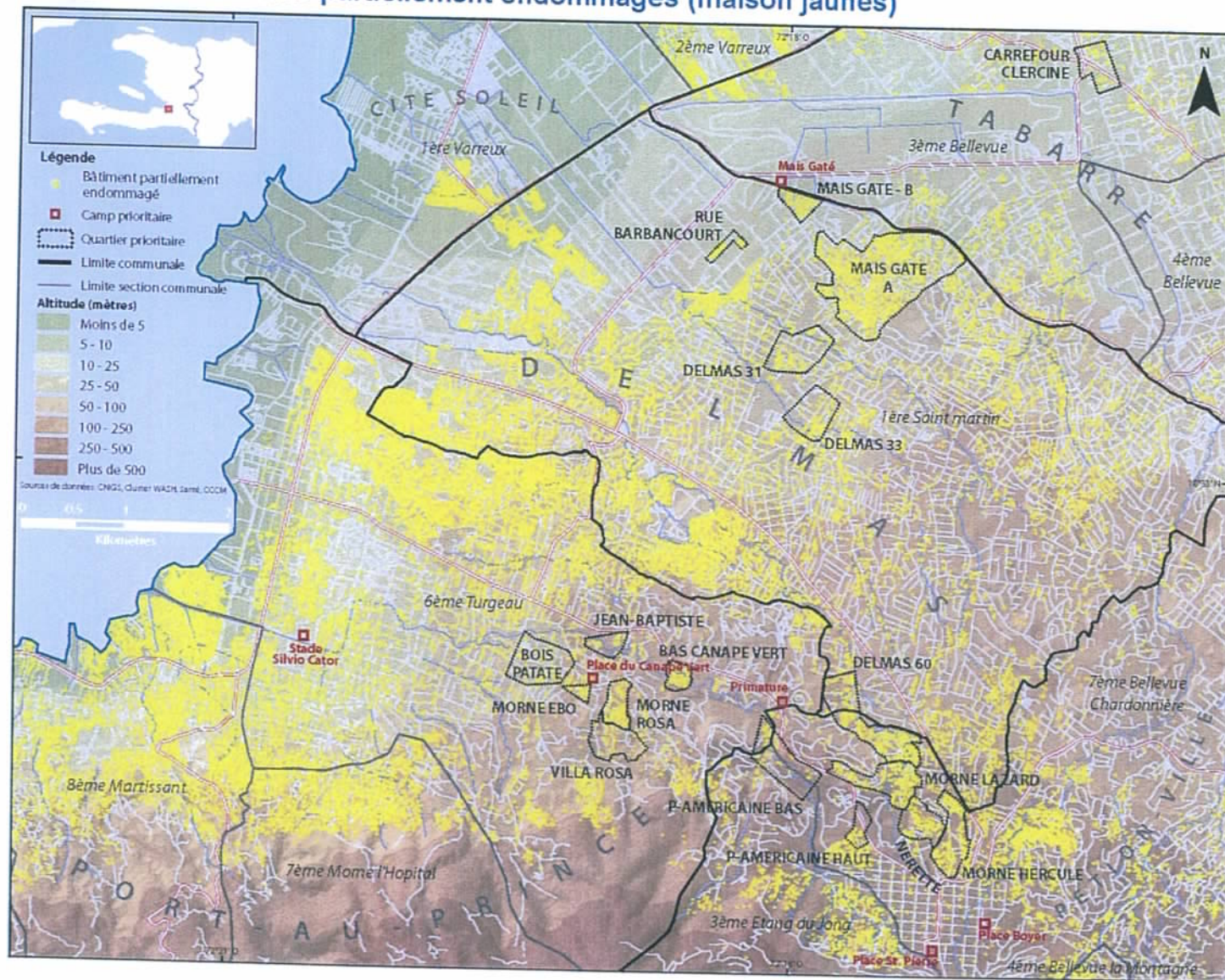


### Quartiers et camps prioritaires - Bâtiments sévèrement endommagés ou effondrés (maison rouges)





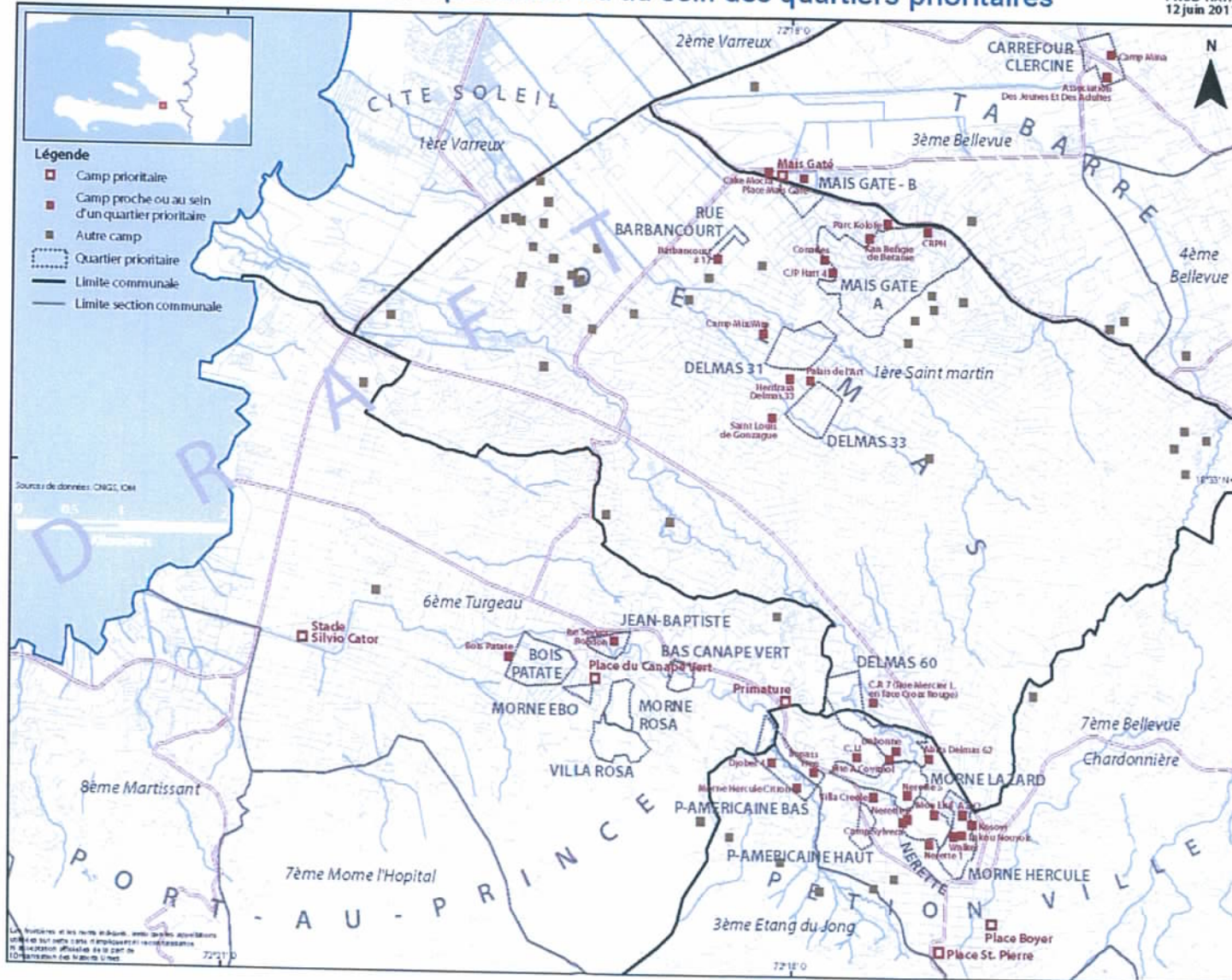
## Quartiers et camps prioritaires - Bâtiments partiellement endommagés (maison jaunes)





# Quartiers et camps prioritaires Camps DTM - IOM à proximité ou au sein des quartiers prioritaires

PNUD-HAÏTI  
12 juin 2011

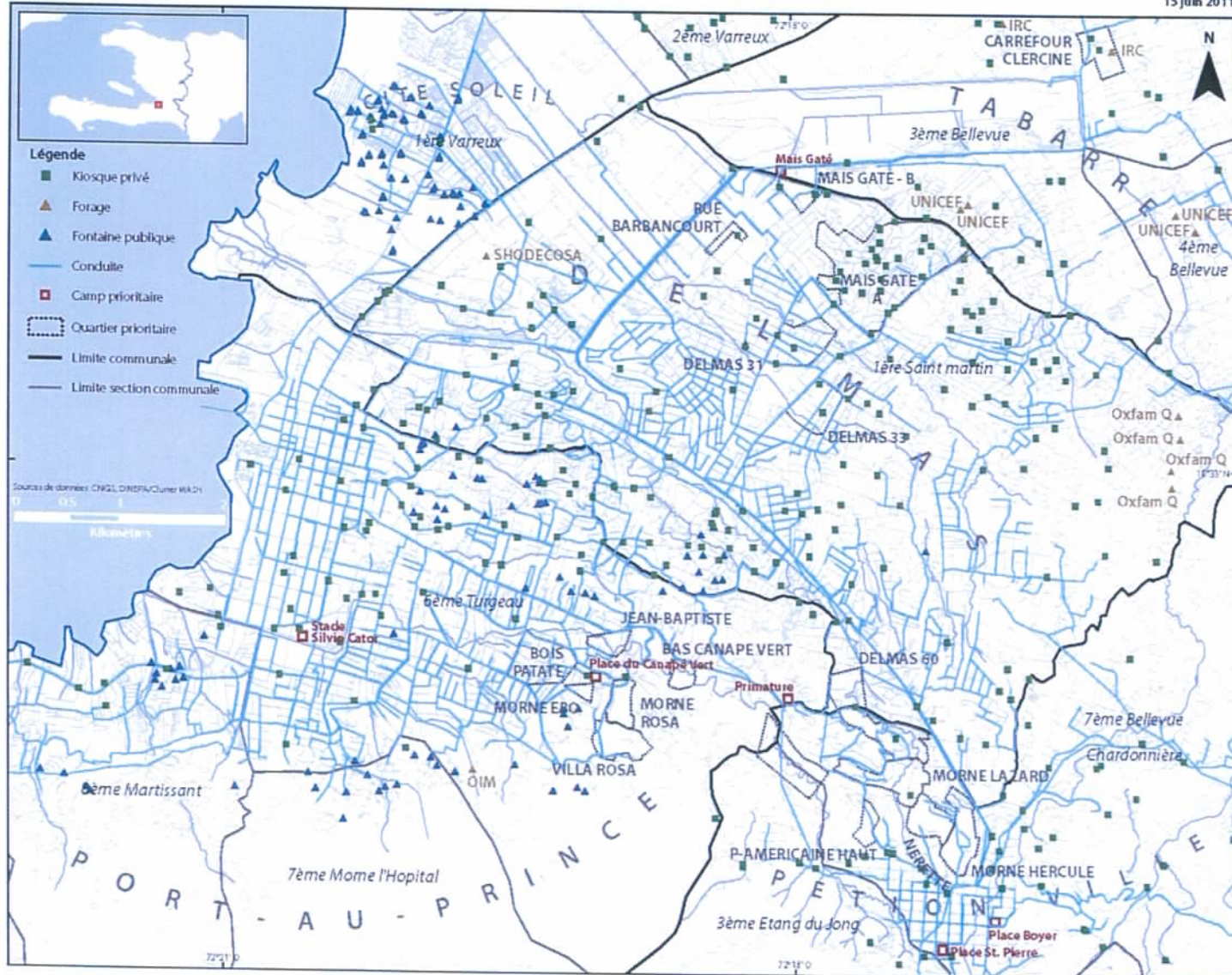






# Quartiers et camps prioritaires - Infrastructures assainissement

PNUD-HAÏTI  
15 juin 2011





# Quartiers et camps prioritaires - Etablissements de santé

PNUD-HAÏTI  
15 juin 2011

